



ПОСТАНОВЛЕНИЕ

АДМИНИСТРАЦИИ ЧЕРДЫНСКОГО ГОРОДСКОГО ОКРУГА

11.10.2022

№ 687

Об установлении публичного сервитута

В соответствии со ст.23, главы V.7 Земельного кодекса Российской Федерации, ст.ст.3.3, 3.6 Федерального закона Российской Федерации от 25 октября 2001 г. № 137-ФЗ «О введении в действие Земельного кодекса Российской Федерации», Уставом Чердынского городского округа, рассмотрев представленные документы, ходатайства об установлении публичного сервитута от 15 сентября 2022 г. открытого акционерного общества «Межрегиональная распределительная сетевая компания Урала», учитывая заявление от иных правообладателей земельных участков в период публикации о возможном установлении публичного сервитута от 23 сентября 2022 г. № 38 **ПОСТАНОВЛЯЮ:**

1. Установить публичный сервитут на основании ходатайства открытого акционерного общества «Межрегиональная распределительная сетевая компания Урала» (620026, Свердловская область, г.Екатеринбург, ул.Мамина-Сибиряка, д.140, ОГРН 1056604000970, ИНН 6671163413) в целях для размещения объектов электросетевого хозяйства, которые необходимы для организации электроснабжения населения, подключения (технологического присоединения) к сетям инженерно-технического обеспечения «строительство участка ВЛ-10 кВ от опоры № 45 ВЛ-10 кВПокча, ПС Чердынь до места установки КТП, столбовой КТП с трансформатором, ВЛ-0,4 кВ от РУ-0,4 кВ вновь установленной КТП, оборудования учета э/э, входящих в ЭСК ПС 110/10 Чердынь. Реконструкция: установка укоса к отпаечной опоре № 45 ВЛ-10 кВПокча, входящих ЭСК ПС 110/10 Чердынь, для электроснабжения строения для ведения ЛПХ по адресу: 618620, Пермский край, Чердынский городской округ, д.Крымкор, ул.Набережная, д.5, кадастровый номер участка 59:39:0900001:20», сроком на 49 лет, общей площадью – 9483,68 кв.м. на земельных участках согласно приложению № 1 к настоящему постановлению.

Не устанавливается срок, в течение которого использование указанных в настоящем постановлении земельных участков в соответствии с их

разрешенным использованием будет невозможно или существенно затруднено в связи с осуществлением сервитута.

2. Утвердить границы публичного сервитута, общей площадью – 9483,68 кв.м. на земельных участках согласно приложению 1 к настоящему постановлению.

3. Открытое акционерное общество «Межрегиональная распределительная сетевая компания Урала» вправе:

3.1. приступить к осуществлению публичного сервитута со дня заключения соглашения о его осуществлении, но не ранее дня внесения сведений о сервитуте в Единый государственный реестр недвижимости;

3.2. в установленных границах публичного сервитута осуществлять, в соответствии с требованиями законодательства Российской Федерации, деятельность, для обеспечения которой установлен публичный сервитут;

3.3. до окончания срока публичного сервитута обратиться с ходатайством об установлении публичного сервитута на новый срок.

4. Открытое акционерное общество «Межрегиональная распределительная сетевая компания Урала» после прекращения действия публичного сервитута обязано привести земельные участки, обремененные публичным сервитутом в состояние, пригодное для использования в соответствии с видом разрешенного использования.

5. Управлению земельно-имущественных отношений и градостроительства администрации Чердынского городского округа в установленном законом порядке обеспечить:

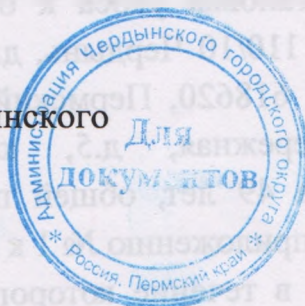
5.1. направление копии настоящего постановления об установлении публичного сервитута с приложением схемы земельных участков в орган регистрации прав, правообладателям земельных участков и владельцу публичного сервитута.

6. Публичный сервитут считается установленным со дня внесения сведений о нем в Единый государственный реестр недвижимости.

7. Настоящее постановление подлежит опубликованию в газете «Северная звезда» (за исключением схемы) и официальном сайте Чердынского городского округа.

8. Контроль за исполнением постановления оставляю за собой.

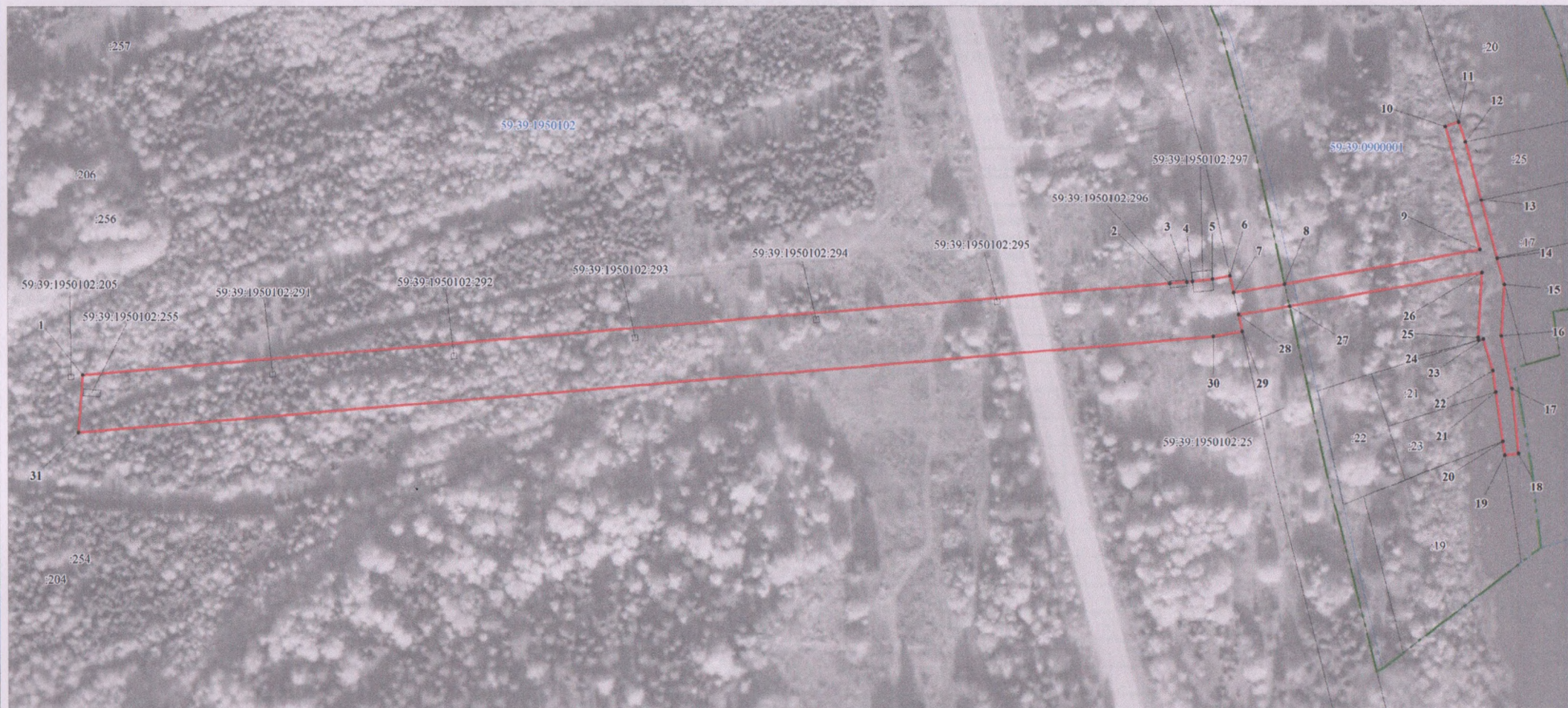
Глава городского округа –
глава администрации Чердынского
городского округа



А.А.Батагова

Публичный сервитут

"Строительство участка ВЛ-10 кВ от опоры № 45 ВЛ-10 кВ Покча, ПС Чердынь до места установки КТП, столбовой КТП с трансформатором, ВЛ 0,4 кВ от РУ-0,4 кВ вновь установленной КТП, оборудования учета э/э, входящих в ЭСК ПС 110/10 Чердынь. Реконструкция: установка укоса к отпаечной опоре № 45 ВЛ-10 кВ Покча, входящих в ЭСК ПС 110/10 Чердынь, для электроснабжения строения для ведения ЛПХ, по адресу: 618620, Пермский край, Чердынский р-н, д. Крымкор, ул. Набережная, дом. № 5, кад. номер участка 59:39:0900001:20"
Схема расположения границ публичного сервитута



М 1:13500

Условные обозначения:

- 59:39:0900001 кадастровый номер квартала
- 59:39:0900001:18 кадастровый номер земельного участка, учтенного в ГКН
- граница кадастрового квартала
- граница земельного участка, учтенного в ГКН
- граница публичного сервитута
- 1 характеристика точки границы участка
- граница населенного пункта

**ОПИСАНИЕ МЕСТОПОЛОЖЕНИЯ ГРАНИЦ
ПУБЛИЧНОГО СЕРВИТУТА
СТРОИТЕЛЬСТВО УЧАСТКА ВЛ-10 КВ ОТ ОПОРЫ № 45 ВЛ-10 КВ ПОКЧА, ПС ЧЕРДЫНЬ
ДО МЕСТА УСТАНОВКИ КТП, СТОЛБОВОЙ КТП С ТРАНСФОРМАТОРОМ, ВЛ 0,4 КВ ОТ
РУ-0,4 КВ ВНОВЬ УСТАНОВЛЕННОЙ КТП, ОБОРУДОВАНИЯ УЧЕТА Э/Э, ВХОДЯЩИХ В
ЭСК ПС 110/10 ЧЕРДЫНЬ. РЕКОНСТРУКЦИЯ: УСТАНОВКА УКОСА К ОТПАЕЧНОЙ
ОПОРЕ № 45 ВЛ-10 КВ ПОКЧА, ВХОДЯЩИХ В ЭСК ПС 110/10 ЧЕРДЫНЬ, ДЛЯ
ЭЛЕКТРОСНАБЖЕНИЯ СТРОЕНИЯ ДЛЯ ВЕДЕНИЯ ЛПХ, ПО АДРЕСУ: 618620, ПЕРМСКИЙ
КРАЙ, ЧЕРДЫНСКИЙ Р-Н, Д. КРЫМКОР, УЛ. НАБЕРЕЖНАЯ, ДОМ. № 5, КАД. НОМЕР
УЧАСТКА 59:39:0900001:20
ПЕРМСКИЙ КРАЙ, ЧЕРДЫНСКИЙ Р-Н
(НАИМЕНОВАНИЕ ОБЪЕКТА)**

Сведения о местоположении границ объекта

1. Система координат **МСК-59, зона 2**

2. Сведения о характерных точках границ объекта

Обозначение характерны х точек границ	Координаты. м		Метод определения координат и средняя квадратическая погрешность положения характерной точки (M _i). м	Описание закреплен ия точки
	X	Y		
1	2	3	4	5
1	787243.11	2245143.89	Геодезический метод, M _i =0.1	-
2	787274.96	2245523.32	Геодезический метод, M _i =0.1	-
3	787275.46	2245529.34	Геодезический метод, M _i =0.1	-
4	787275.63	2245531.36	Геодезический метод, M _i =0.1	-
5	787276.42	2245538.38	Геодезический метод, M _i =0.1	-
6	787277.48	2245544.53	Геодезический метод, M _i =0.1	-
7	787271.61	2245545.81	Геодезический метод, M _i =0.1	-
8	787274.65	2245563.56	Геодезический метод, M _i =0.1	-
9	787286.58	2245631.70	Геодезический метод, M _i =0.1	-
10	787329.83	2245619.82	Геодезический метод, M _i =0.1	-
11	787331.36	2245624.41	Геодезический метод, M _i =0.1	-
12	787324.35	2245626.75	Геодезический метод, M _i =0.1	-
13	787304.03	2245632.21	Геодезический метод, M _i =0.1	-
14	787283.61	2245637.70	Геодезический метод, M _i =0.1	-
15	787274.41	2245640.18	Геодезический метод, M _i =0.1	-
16	787256.24	2245639.05	Геодезический метод, M _i =0.1	-
17	787237.93	2245642.75	Геодезический метод, M _i =0.1	-
18	787215.22	2245645.02	Геодезический метод, M _i =0.1	-
19	787214.56	2245640.21	Геодезический метод, M _i =0.1	-
20	787219.29	2245639.49	Геодезический метод, M _i =0.1	-
21	787236.80	2245637.12	Геодезический метод, M _i =0.1	-
22	787244.28	2245636.10	Геодезический метод, M _i =0.1	-
23	787255.26	2245632.78	Геодезический метод, M _i =0.1	-

24	787254.78	2245631.21	Геодезический метод, Mt=0.1	-
25	787255.69	2245631.00	Геодезический метод, Mt=0.1	-
26	787278.58	2245632.41	Геодезический метод, Mt=0.1	-
27	787266.87	2245565.25	Геодезический метод, Mt=0.1	-
28	787263.77	2245547.50	Геодезический метод, Mt=0.1	-
29	787257.91	2245548.77	Геодезический метод, Mt=0.1	-
30	787256.17	2245538.61	Геодезический метод, Mt=0.1	-
31	787222.91	2245142.32	Геодезический метод, Mt=0.1	-
1	787243.11	2245143.89	Геодезический метод, Mt=0.1	-