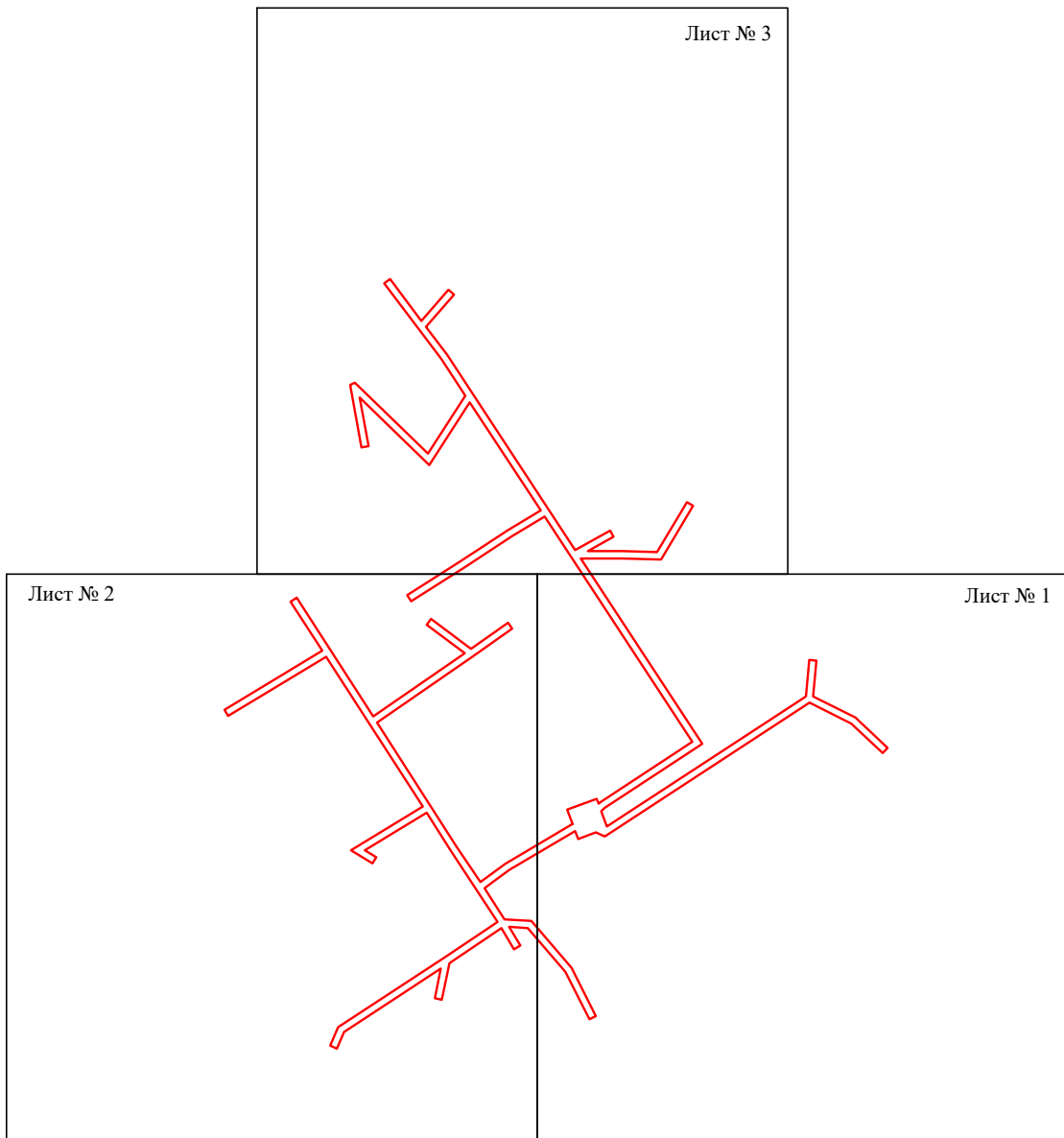


Схема расположения границ публичного сервитута объекта



Масштаб 1:5000

Используемые условные знаки и обозначения:

— - граница публичного сервитута

Схема расположения границ публичного сервитута объекта

Лист № 1



Масштаб 1:2000

Используемые условные знаки и обозначения:

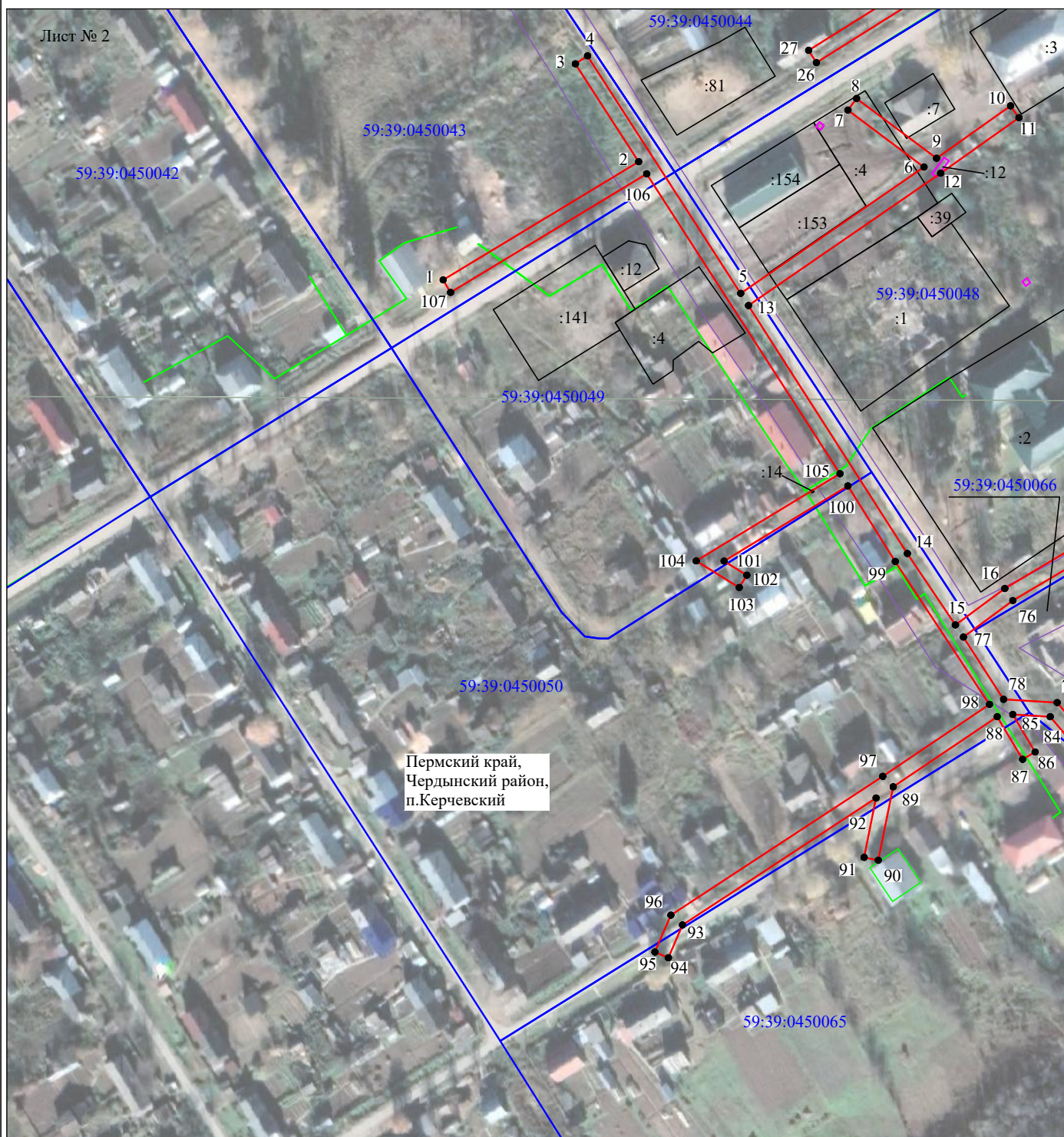
- | | |
|--|---|
| №1 | - номер опоры |
| — | - граница публичного сервитута |
| — | - граница кадастрового деления |
| — | - граница населенного пункта |
| — | - граница земельного участка, имеющегося в ЕГРН |

59:32:1170001:34 - кадастровый номер земельного участка, имеющегося в ЕГРН
:34

59:32:1170001 - номер кадастрового квартала

1 ● - обозначение характерных точек границ

Схема расположения границ публичного сервитута объекта



Масштаб 1:2000

Используемые условные знаки и обозначения:

- | | |
|--|---|
| №1 | - номер опоры |
| — | - граница публичного сервитута |
| — | - граница кадастрового деления |
| — | - граница населенного пункта |
| — | - граница земельного участка, имеющегося в ЕГРН |

59:32:1170001:34 - кадастровый номер земельного участка, имеющегося в ЕГРН
:34

59:32:1170001 - номер кадастрового квартала

1 ● - обозначение характерных точек границ

Схема расположения границ публичного сервитута объекта

Лист № 3



Масштаб 1:2000

Используемые условные знаки и обозначения:

- | | |
|----------------|---|
| №1 | - номер опоры |
| — (red line) | - граница публичного сервитута |
| — (blue line) | - граница кадастрового деления |
| — (pink line) | - граница населенного пункта |
| — (black line) | - граница земельного участка, имеющегося в ЕГРН |

59:32:1170001:34 - кадастровый номер земельного участка, имеющегося в ЕГРН
:34

59:32:1170001 - номер кадастрового квартала
1 ● - обозначение характерных точек границ