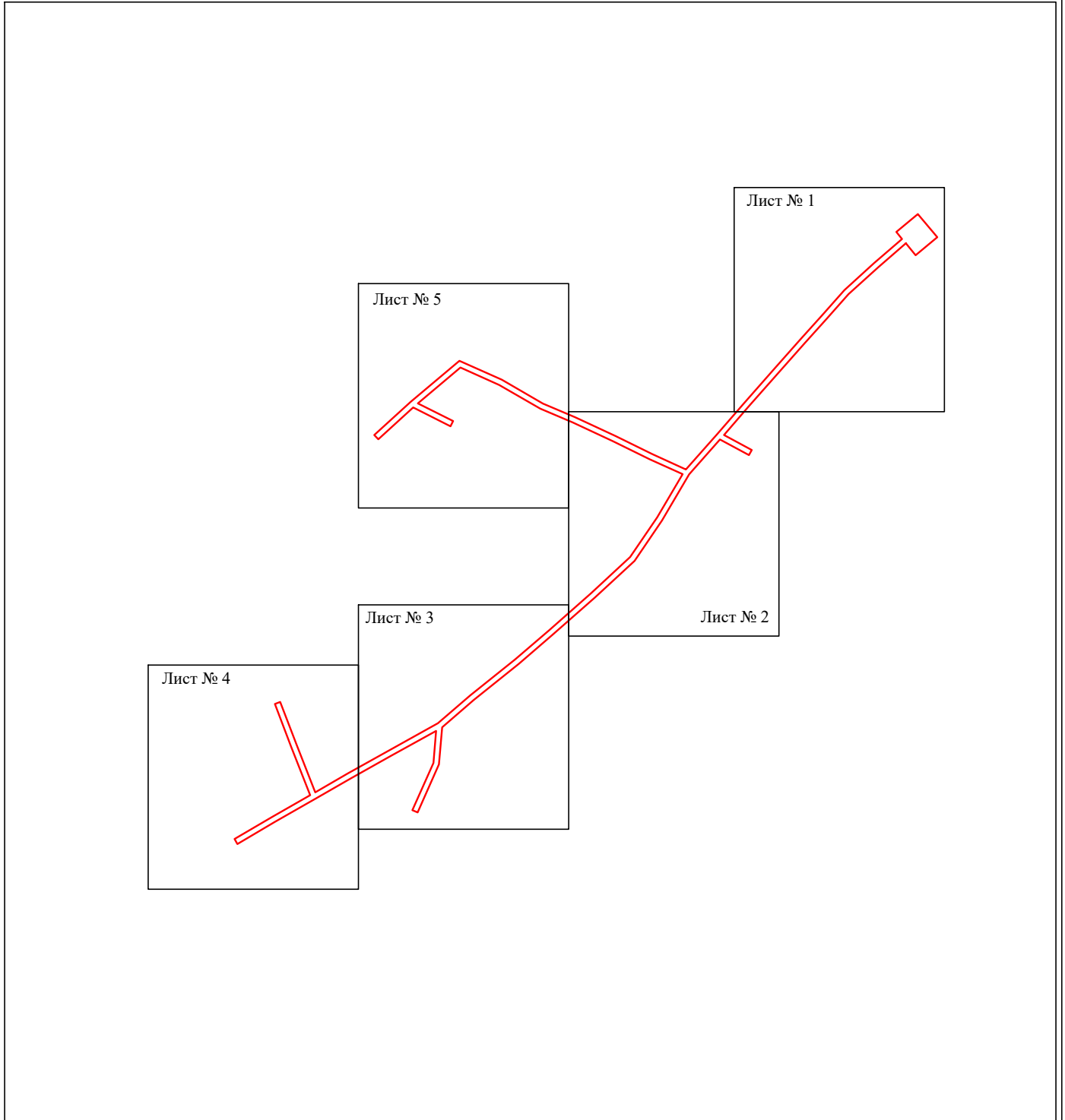


Схема расположения границ публичного сервитута объекта

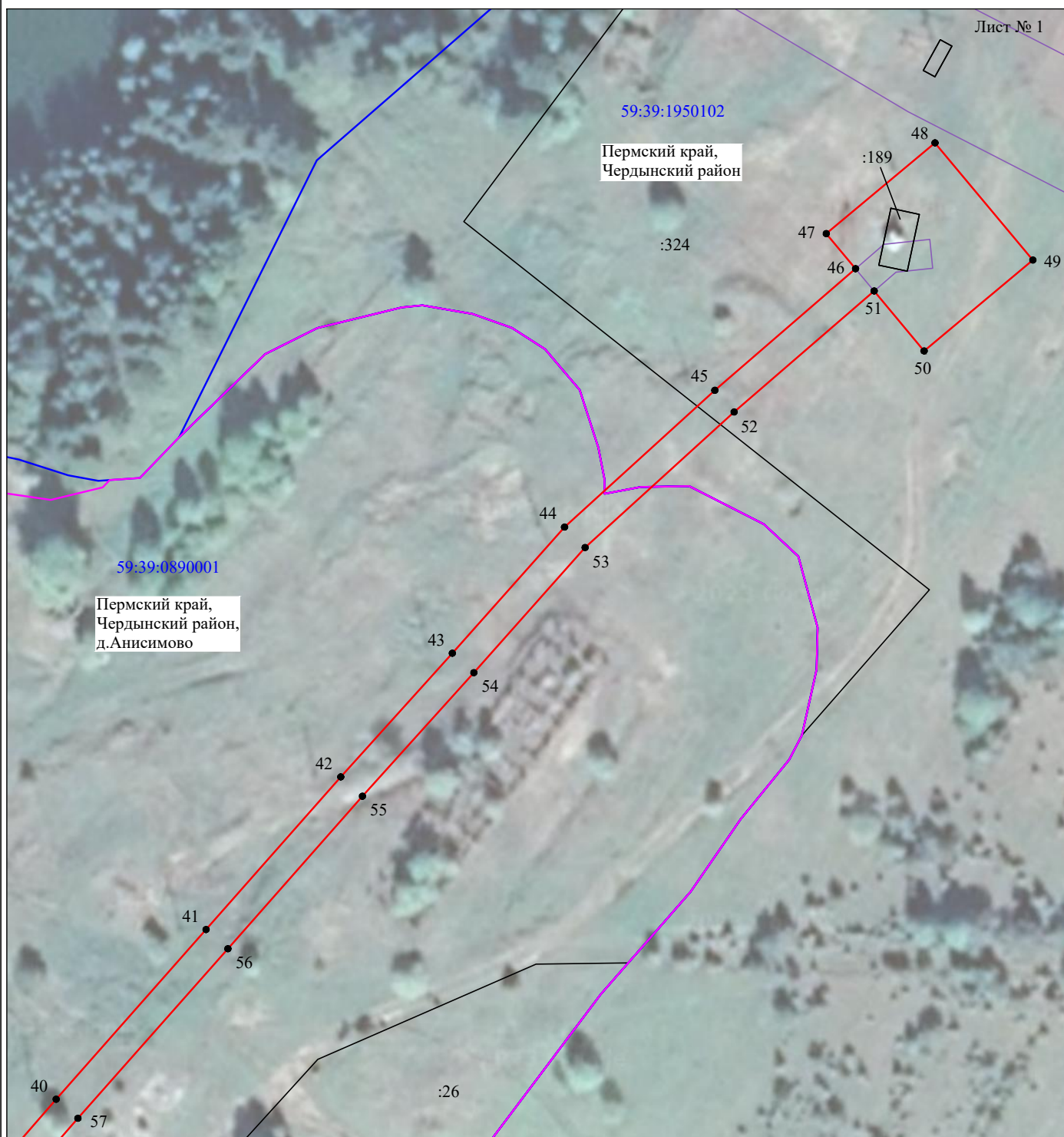


Масштаб 1:5000

Используемые условные знаки и обозначения:

— - граница публичного сервитута

Схема расположения границ публичного сервитута объекта



Масштаб 1:1000

Используемые условные знаки и обозначения:

- | | |
|--|---|
| №1 | - номер опоры |
| — | - граница публичного сервитута |
| — | - граница кадастрового деления |
| — | - граница населенного пункта |
| — | - граница земельного участка, имеющегося в ЕГРН |

59:32:1170001:34 - кадастровый номер земельного участка, имеющегося в ЕГРН
:34

59:32:1170001 - номер кадастрового квартала

1 ● - обозначение характерных точек границ

Схема расположения границ публичного сервитута объекта



Масштаб 1:1000

Используемые условные знаки и обозначения:

- | | |
|-----------------|---|
| №1 | - номер опоры |
| — (red line) | - граница публичного сервитута |
| — (blue line) | - граница кадастрового деления |
| — (purple line) | - граница населенного пункта |
| — (black line) | - граница земельного участка, имеющегося в ЕГРН |

59:32:1170001:34 - кадастровый номер земельного участка, имеющегося в ЕГРН

59:32:1170001 - номер кадастрового квартала

1 ● - обозначение характерных точек границ

Схема расположения границ публичного сервитута объекта



Масштаб 1:1000

Используемые условные знаки и обозначения:

- | | |
|----|---|
| №1 | - номер опоры |
| | - граница публичного сервитута |
| | - граница кадастрового деления |
| | - граница населенного пункта |
| | - граница земельного участка, имеющегося в ЕГРН |

59:32:1170001:34 - кадастровый номер земельного участка, имеющегося в ЕГРН
:34

59:32:1170001 - номер кадастрового квартала
1 ● - обозначение характерных точек границ

Схема расположения границ публичного сервитута объекта

Лист № 4



Масштаб 1:1000

Используемые условные знаки и обозначения:

- №1 - номер опоры
- - граница публичного сервитута
- - граница кадастрового деления
- - граница населенного пункта
- - граница земельного участка, имеющегося в ЕГРН

59:32:1170001:34 - кадастровый номер земельного участка, имеющегося в ЕГРН
:34

59:32:1170001 - номер кадастрового квартала
1 ● - обозначение характерных точек границ

Схема расположения границ публичного сервитута объекта

Лист № 5



Масштаб 1:1000

Используемые условные знаки и обозначения:

- №1 - номер опоры
- - граница публичного сервитута
- - граница кадастрового деления
- - граница населенного пункта
- - граница земельного участка, имеющегося в ЕГРН

59:32:1170001:34 - кадастровый номер земельного участка, имеющегося в ЕГРН

59:32:1170001 - номер кадастрового квартала

1 ● - обозначение характерных точек границ